

利多齿[👑]UV亲水活化仪

— LeadOss Eximer UV Activator —

革新每一秒 种植新生态



Product Introduction

产品介绍



UV 每一秒, 唤醒种植生命力

SLA表面处理技术下形成的TiO₂ (氧化钛) 层, 是促进骨细胞紧密附着的黄金标准。增强了种植体与骨组织的结合, 更优化了生物学反应环境。然而, 种植体表面与空气接触会形成碳化与有机物沉积的微妙变化, 出现生物老化现象。影响了骨结合的稳定性与持久性。



UV 光催化技术, 突破传统

在种植牙植入手术前的关键时刻, 通过精确控制的紫外线照射, 高效且安全地清除阻碍骨整合的沉积在种植体表面的有机物。激活亲水性, 让种植体重获新生。



快速稳定, 骨结合的新篇章

UV独特的催化效能, 不仅是一次简单的清洁过程, 更是通过激活TiO₂层的光催化特性, 加速牙槽骨与种植体之间骨结合的进程, 促进骨细胞的快速生长。患者能够更快地享受到牙齿重建效果, 缩短恢复周期, 提升了整体治疗的舒适度与满意度。



迈向美好微笑未来

UV亲水仪的应用, 是科研智慧与人文关怀的结合。它不仅重新定义了种植牙的标准, 更为每一位追求完美微笑的患者, 带来更安全、更高效的治疗体验。



- 15 15秒完成UV照射
- 可同时照射2个种植体
- 带内包装照射
- 172 照射方式: 172nm波长紫外线照射



UV照射前



UV照射后

LeadOss Eximer UV Activator

颠覆传统，引领健康新风尚！



■ 多一个选择，多一份安心

——为医生和患者增添一份更高效的治疗选择



■ 差异化治疗，灵活适用不同需求

——满足患者对个性化治疗的需求



■ 降低失败风险，提升双向信任度

——患者的信任度，医生的自信心



■ 15秒照射，时间就是健康

——提早恢复，加速回归日常生活

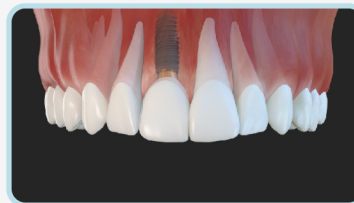
亲水种植

[全口半口]



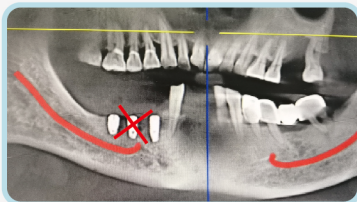
· 种植新生态

[即刻修复]



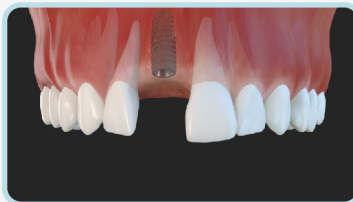
· 重拾咀嚼

[即拔即种]



· 降低风险，种植更安心

[失败再种]



· 全方位提升种植成功率

[大量植骨]



· 重建微笑



公司内部产品培训资料，仅供内部交流学习使用
版权所有，未经许可不得擅自使用

杭州民生立德医疗科技有限公司

www.leadoss.com

办事处地址：杭州市滨江区长河街道中赢云际1号楼1502
工厂地址：杭州市临平区新颜路22号101C

电话：+86-0571-87791885
传真：+86-0571-86609523

